

# Wiosenne przebudzenie

## Wiosenne przebudzenie

### Tekst I

*Na pierwszy rzut oka widać tylko kwiaty. Wydaje się, jakby cała ziemia oszalała od ich niezwykłych barw i kształtów. Splecione w girlandy zdają się dotykać nieba, a te pochylone nad wodą są jak miękka błękitna tkanina. To niezapominajki. Przyjmują na siebie srebro roztańczonej w fontannie wody. Ścieżka jest ledwo widoczna wśród trawy, choć wiadomo, że prowadzi do oddalonej nieco altany. Ściany domku wtopione w barwy krajobrazu zdają się zapraszać do środka.*

### **Zadanie 1.**

Powyższy **tekst I** jest:

- A. opowiadaniem,
- B. opisem,
- C. legendą,
- D. mitem.

### **Zadanie 2.**

Niezapominajki z **tekstu I** zostały porównane do:

- A. błękitnej tkaniny,
- B. roztańczonej wody,
- C. oddalonej altany,
- D. splecionej girlandy.

### **Zadanie 3.**

W **tekście I** przykładem epitetu jest:

- A. ziemia oszalała,
- B. widać kwiaty,
- C. niezwykłych barw,
- D. zdaje się zapraszać.

### Tekst II

*Krasnoludki wiadra niosą,  
Myją ziemię ranną rosą.  
Chmury, płynąc po błękitnie,  
Urządziły wielkie mycie,  
A obłoki miękką szmatką  
Polerują słońce gładko(...).*

*Bocian w górę poszybował,  
Tęczę barwnie wymalował,  
A żurawie i skowronki  
Posypały kwieciami łąki  
Posypały klomby, grządki  
I skończyły się porządki.*

### **Zadanie 4.**

W **tekście II** tęcza została namalowana przez:

- A. słońce,
- B. bociana,
- C. żurawie,
- D. skowronki.

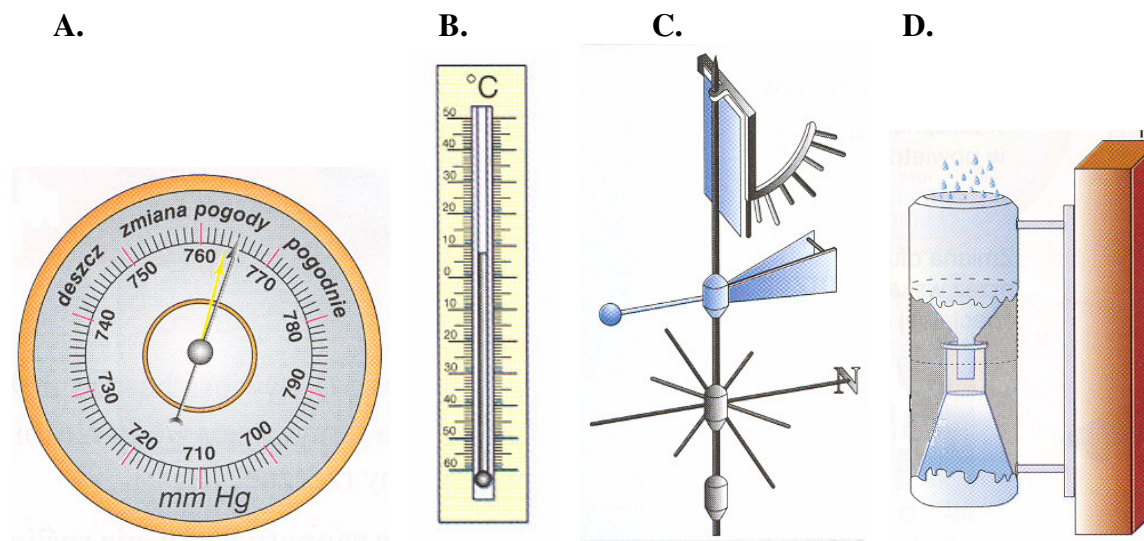
### Zadanie 5.

Czym skończyły się wiosenne porządki w *tekście II*:

- A. wymalowaniem barwnej tęczy,
- B. posypaniem kwieciami grządek,
- C. szybowaniem bociana,
- D. odlotem żurawi.

### Zadanie 6.

Tęcza pojawia się na niebie najczęściej po deszczu. Przyrząd służący do pomiaru wielkości opadów jest przedstawiony na rysunku:



### Zadanie 7.

Przygotowujesz pracę na temat „Wiosenne kwiaty”. Niestety, masz tylko farby w kolorach podstawowych (czerwonym, niebieskim, żółtym) oraz farbę białą, a chciałbyś użyć także koloru pomarańczowego. Które z nich musisz ze sobą zmieszać, aby uzyskać pożądaną barwę?

- A. czerwoną i białą,
- B. żółtą i niebieską,
- C. czerwoną i żółtą,
- D. żółtą i białą.

### Zadanie 8.

W czasie wiosennej burzy częstym zjawiskiem jest błyskawica. Jest to zjawisko niebezpieczne ze względu na występowanie:

- A. charakterystycznego zapachu,
- B. wyładowań elektrycznych,
- C. sygnałów dźwiękowych,
- D. efektów świetlnych.

**Zadanie 9.**

Wiosenna burza zastała Cię na skraju miejscowości, w pobliżu rzeki i lasu. Gdzie schronisz się bezpiecznie?

- A. na przystanku autobusowym,
- B. pod rozłożystym drzewem,
- C. w najbliższym budynku,
- D. w łódce przymocowanej do pomostu.

**Zadanie 10.**

„Częste deszcze w kwietniu wróżą, że owoców będzie dużo.”

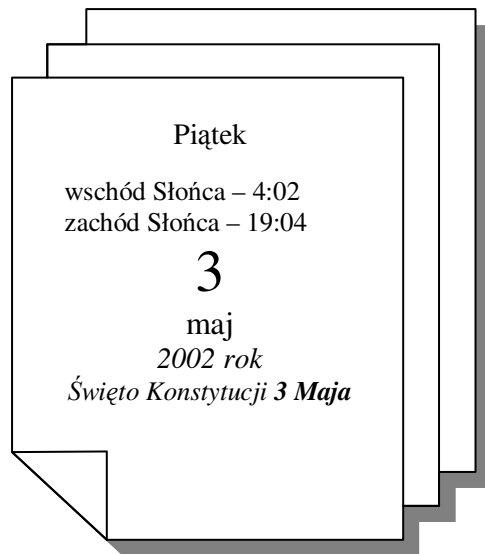
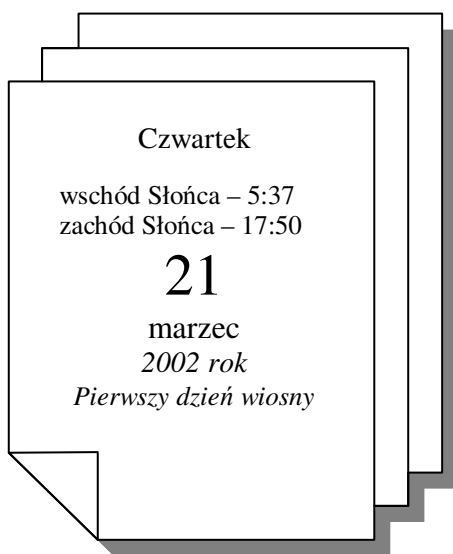
„Jeśli w kwietniu pszczoły nie latają, długie chłody się zapowiadają.”

Gdzie znajdziesz inne, podobne powiedzenia związane z wiosną?

- A. w encyklopedii,
- B. w słowniku ortograficznym,
- C. w księdze przysłów,
- D. w słowniku wyrazów obcych.

**Zadanie 11.**

O ile minut jest dłuższy dzień 3 maja od pierwszego dnia wiosny?



- A. 154 minuty,
- B. 169 minut,
- C. 191 minut,
- D. 311 minut.

**Zadanie 12.**

Konstytucję 3 Maja uchwalono w 1791 roku. Którą rocznicę tego wydarzenia będziemy obchodzić w maju 2002 roku?

- A. 289.
- B. 391.
- C. 311.
- D. 211.

**Zadanie 13.**

Które z wymienionych prac wykonasz wiosną na działce jako pierwsze?

- A. sianie i sadzenie roślin,
- B. pielenie i podlewanie roślin,
- C. okopywanie i przerywanie roślin,
- D. zbieranie plonów i opryskiwanie drzew.

**Zadanie 14.**

O wiosennych pracach na działce dowiesz się z programu telewizyjnego:

- A. 09.25 Książki z górnej półki – prezentacje,
- B. 09.30 Zawód weterynarz – telenowela dokumentalna,
- C. 15.40 Kwiaty i ogrody – program poradnikowy,
- D. 21.45 Z wędką – magazyn wędkarski.

**Zadanie 15.**

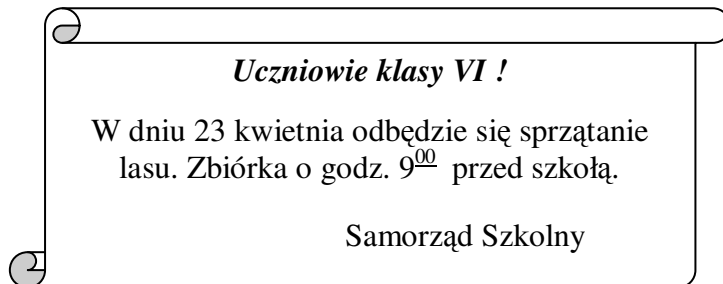
Który z podanych schematów przedstawia łańcuch pokarmowy?

- A. koniczyna → żaba → motyl → bocian,
- B. motyl → żaba → koniczyna → bocian,
- C. koniczyna → motyl → żaba → bocian,
- D. żaba → motyl → koniczyna → bocian.

**Zadanie 16.**

Zamieszczony obok tekst jest:

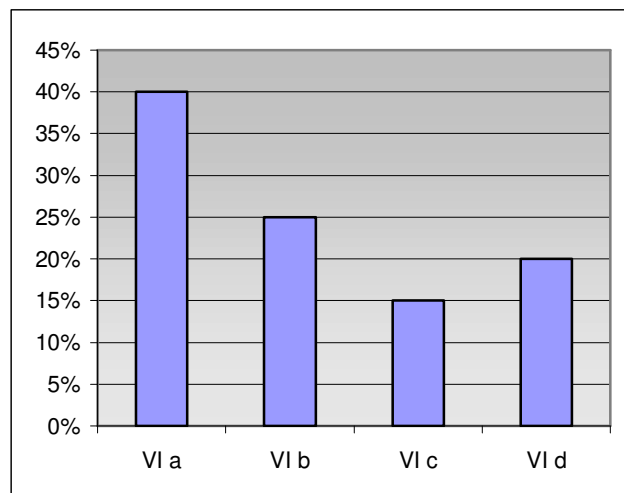
- A. telegramem,
- B. zaproszeniem,
- C. instrukcją,
- D. ogłoszeniem.



**Zadanie 17.**

Z okazji Dnia Ziemi klasy VI sprzątały pobliski las. Uczniowie zebrali łącznie 200 kg śmieci. Poniższy diagram przedstawia procentowy udział klas w zbieraniu śmieci. Ile kilogramów śmieci zebrała klasa VI d?

- A. 40
- B. 30
- C. 20
- D. 10



**Zadanie 18.**

Przed zaśmiecaniem lasu ostrzega znak:

A.



B.



C.



D.



**Zadanie 19.**

Wiosną organizm człowieka wykazuje niedobory witamin. Którym, z podanych produktów, najlepiej je uzupełnisz?

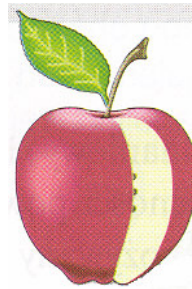
A.



B.



C.



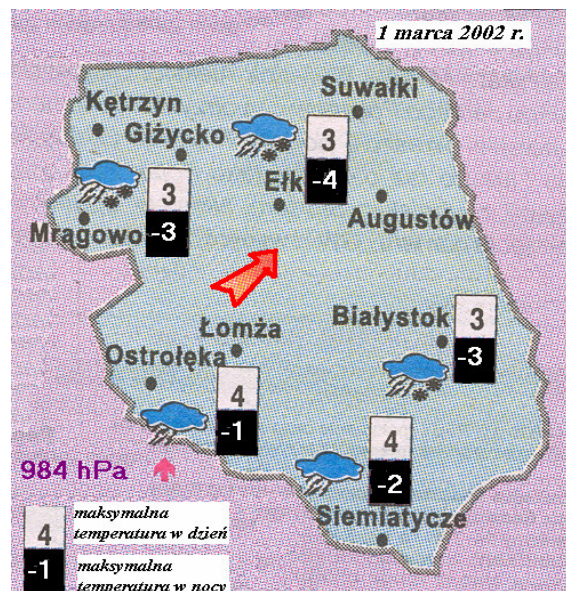
D.



**Zadanie 20.**

Mapa przedstawia warunki pogodowe w północno - wschodniej Polsce. Różnica między maksymalną temperaturą powietrza w dzień oraz maksymalną temperaturą w nocy w Suwałkach wynosiła:

- A.  $-1^{\circ}\text{C}$
- B.  $7^{\circ}\text{C}$
- C.  $-7^{\circ}\text{C}$
- D.  $1^{\circ}\text{C}$



**Zadanie 21.**

Na podstawie zamieszczonej mapy odczytaj trzy różne składniki pogody, która występowała tego dnia w okolicach Mrągowo:

1. ....
2. ....
3. ....

**Zadanie 22.**

Kolega namawia Cię do wzięcia udziału w wiosennych porządkach na jego działce. Po południu obiecałeś pomóc mamie, musisz więc odmówić koledze. To, co jemu powiesz w tej sytuacji, zapisz w 2 – 3 zdaniach.

---

---

---

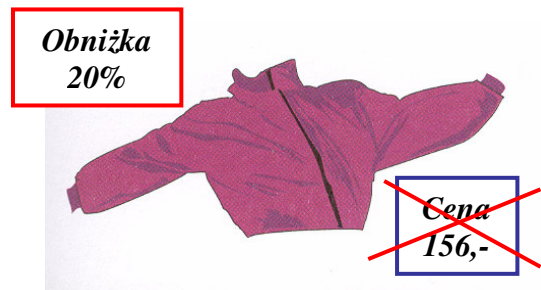
---

---

**Zadanie 23.**

Czy 125 zł wystarczy na zakup kurtki na wiosennej wyprzedaży? Zapisz obliczenia.

Obliczenia:

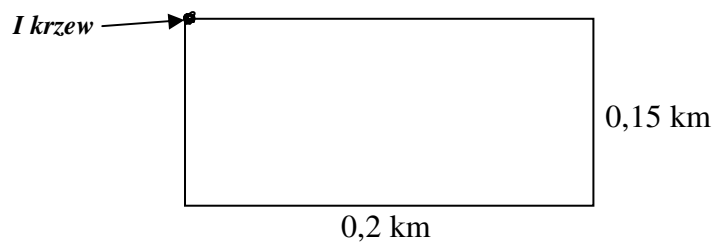


Odpowiedź:.....

**Zadanie 24.**

Uczniowie klas szóstych sadzą ozdobne krzewy wokół prostokątnego placu zabaw. Pierwszy krzew umieścili w narożniku placu. Ile krzewów posadzą, jeżeli odległość między roślinami będzie wynosiła 2 m?

Wymiary placu zabaw przedstawia rysunek:



Obliczenia:

Odpowiedź:.....

